



القرار رقم (٢٦١٢) لـ

- وزير العدل،
بناء على احكام القانون الاساسي للعاملين في الدولة رقم /٥٠/ لعام ٢٠٠٤ وتعديلاته
بناء على احكام قانون السلطة القضائية رقم /٩٨/ تاريخ ١٩٦١/١١/١٥ وتعديلاته
وعلى المرسوم رقم /٢٢١/ تاريخ ٢٠٢٠/٨/٣٠
وعلى محضر اجتماع لجنة اقرار البنى التنظيمية رقم /٦/ تاريخ ٢٠٢١/٦/٢٦ الصادر بكتاب وزارة التنمية الإدارية رقم /١٢٣٥/ تاريخ ٢٠٢١/٧/٨

يقرر ما يلي:

المادة ١- يعتمد الهيكل التنظيمي لوزارة العدل ويتكون من إدارتين فئتين متخصصتين وأربع سديريات فنية داعمة وإدارية مساندة، وفق الآتي:

أولاً: معاونو الوزير:

١. معاون وزير العدل للشؤون القضائية

٢. معاون وزير العدل للدراسات القانونية

ثانياً: الإدارات والمديريات المركزية هي:

١. إدارة اللجان القضائية، وتتألف من الوحدات التنظيمية الآتية:

- قسم العفو الخاص

- قسم تسليم المجرمين

- قسم الخبرات القضائية

- ديوان إدارة اللجان القضائية

٢. إدارة التشريع، وتتألف من الوحدات التنظيمية الآتية:

- القسم المدني

- القسم الجزائي

- قسم الاتفاقيات الدولية

- قسم العقود

- ديوان إدارة التشريع

٣. مديرية الاتصال والدعم التنفيذي، وتتألف من الوحدات التنظيمية الآتية:

- دائرة الأعمال التنفيذية

- دائرة الإعلام والعلاقات العامة

- دائرة التخطيط والتعاون الدولي

- دائرة المحاسبة

- دائرة التنسيق مع القطاعات المتكاملة

٤. مديرية التنمية الإدارية، وتتألف من الوحدات التنظيمية الآتية:

- دائرة الموارد البشرية

- دائرة التنظيم المؤسسي

- دائرة التأهيل والتدريب

- دائرة الديوان العام

٥. مديرية الخدمات المشتركة، وتتألف من الوحدات التنظيمية الآتية:

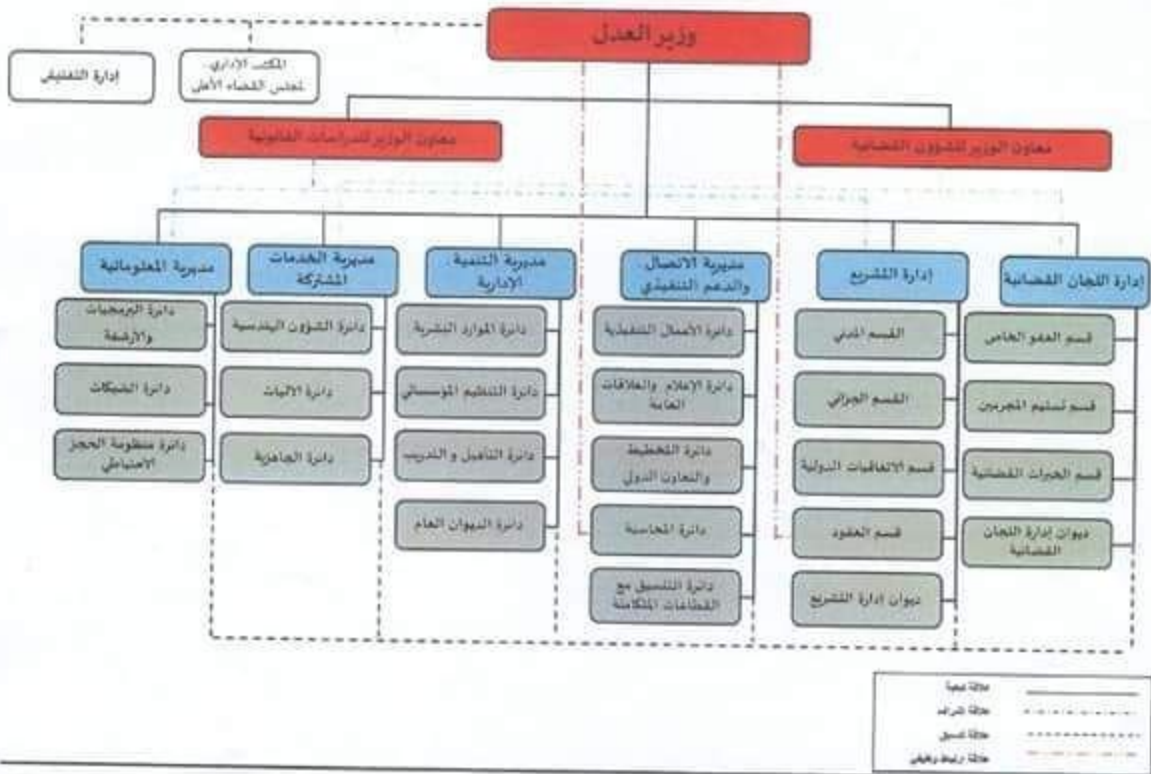
- دائرة الشؤون الهندسية
- دائرة الآليات
- دائرة الجاهزية

٦. مديرية المعلوماتية، وتتألف من الوحدات التنظيمية الآتية:

- دائرة البرمجيات والأرشفة
- دائرة الشبكات
- دائرة منظومة الحجز الاحتياطي

المادة ٢- تحدد المستويات الإدارية وخطوط التبعية والإشراف والتنسيق بين المستويات الإدارية وفق الهيكل التنظيمي المعتمد وفق الآتي

الهيكل التنظيمي لوزارة العدل



المادة ٣- تحدد المهام الأولية للمديريات المذكورة في المادة الأولى من هذا القرار ضمن وثيقة مهام

المادة ٤- ينشر هذا القرار ويبلغ من يلزم لتفيذه، ويلغى كل قرار مخالف.

دمشق في ١١/٧/٢٠٢١م

وزير العدل
القاضي أحمد السيد

نسخة إلى:

- معاونو الوزير.
- وزارة التنمية الإدارية (برجى الاطلاع)
- يعمم على كافة الوحدات التنظيمية في الإدارة المركزية