



قرار رقم /١٢٧/ ن

وزير الإدارة المحلية والبيئة

بناءً على أحكام القانون الأساسي للعاملين في الدولة رقم /٥٠/ لعام ٢٠٠٤ وتعديلاته،
وبناءً على أحكام القانون رقم /١٨/ لعام ٢٠١٦،
وعلى المرسوم رقم /٢٢١/ تاريخ ٢٠٢٠/٨/٣٠،
وعلى محضر اجتماع لجنة إقرار البنى التنظيمية رقم /٨/ تاريخ ٢٠٢١/٦/٢٩، الصادر بكتاب وزارة التنمية الإدارية رقم
/١٢٣٦/ت. ص تاريخ ٢٠٢١/٧/٨.

يقرر ما يلي

مادة ١- يعتمد الهيكل التنظيمي لوزارة الإدارة المحلية والبيئة ويتكون من /١٥/ مديرية، منها /٩/ مديريات فنية تخصصية
و/٦/ مديريات فنية داعمة وإدارية مساندة، وفق الآتي:

أولاً: معاونو الوزير:

- ١- معاون الوزير لشؤون المجالس والخدمات المحلية.
- ٢- معاون الوزير لشؤون البيئة.

ثانياً: المديريات المركزية، وتتألف من:

- ١- مديرية القياس والجودة، وتتألف من الوحدات التنظيمية الآتية:
 - دائرة مؤشرات الأداء الفني.
 - دائرة قياس الأداء الفني.
 - دائرة تقويم الأداء الفني.
- ٢- مديرية التنمية الإدارية، وتتألف من الوحدات التنظيمية الآتية:
 - دائرة الموارد البشرية.
 - دائرة التنظيم المؤسسي.
 - دائرة التدريب والتأهيل.
 - دائرة الديوان العام.
- ٣- مديرية الاتصال والدعم التنفيذي، وتتألف من الوحدات التنظيمية الآتية:
 - دائرة الأعمال التنفيذية.
 - دائرة الاعلام والعلاقات العامة.
 - دائرة الرقابة الداخلية.
 - دائرة المحاسبة.

- ٤- مديرية المخابر ، وتتألف من الوحدات التنظيمية الآتية:
- دائرة مراقبة جودة الهواء.
 - دائرة التحاليل.
 - دائرة المعايرة وإدارة البيانات.
- ٥- مديرية البحوث البيئية، وتتألف من الوحدات التنظيمية الآتية:
- دائرة الدراسات البيئية.
 - دائرة الرصد البيئي.
 - دائرة تقييم الأثر البيئي.
- ٦- مديرية التنوع الحيوي، وتتألف من الوحدات التنظيمية الآتية:
- دائرة التنوع الحيوي والمجميات.
 - دائرة حماية التربة.
 - دائرة التوعية البيئية.
- ٧- مديرية السلامة البيئية، وتتألف من الوحدات التنظيمية الآتية:
- دائرة سلامة المياه.
 - دائرة سلامة الغلاف الجوي.
 - دائرة السلامة الكيميائية.
 - دائرة الطاقات المتجددة.
 - دائرة النفايات.
- ٨- مديرية الشركات والمدن الصناعية، وتتألف من الوحدات التنظيمية الآتية:
- دائرة المدن الصناعية.
 - دائرة المناطق الصناعية والحرفية.
 - دائرة المؤسسات والشركات.
- ٩- مديرية المجالس والتنمية المحلية، وتتألف من الوحدات التنظيمية الآتية:
- دائرة المجالس المحلية.
 - دائرة التنمية المحلية.
 - دائرة إعادة التأهيل.
- ١٠- مديرية الشؤون المالية، وتتألف من الوحدات التنظيمية الآتية:
- دائرة مالية المحافظات.
 - دائرة مالية الوحدات الإدارية.
 - دائرة الموازنة المستقلة.
 - دائرة الحسابات للوحدات الإدارية.

١١- مديرية الشؤون القانونية، وتتألف من الوحدات التنظيمية الآتية:

- دائرة الدراسات القانونية.
- دائرة العقود.
- دائرة القضايا.

١٢- مديرية الإطفاء وإدارة الكوارث، وتتألف من الوحدات التنظيمية الآتية:

- دائرة التنبؤ بالمخاطر وإدارة الكوارث.
- دائرة الإطفاء.

١٣- مديرية الخدمات المشتركة، وتتألف من الوحدات التنظيمية الآتية:

- دائرة الصيانة.
- دائرة المعلوماتية.
- دائرة الآليات.
- دائرة التدقيق الفني.
- دائرة الجاهزية.

١٤- مديرية التخطيط والتعاون الدولي، وتتألف من الوحدات التنظيمية الآتية:

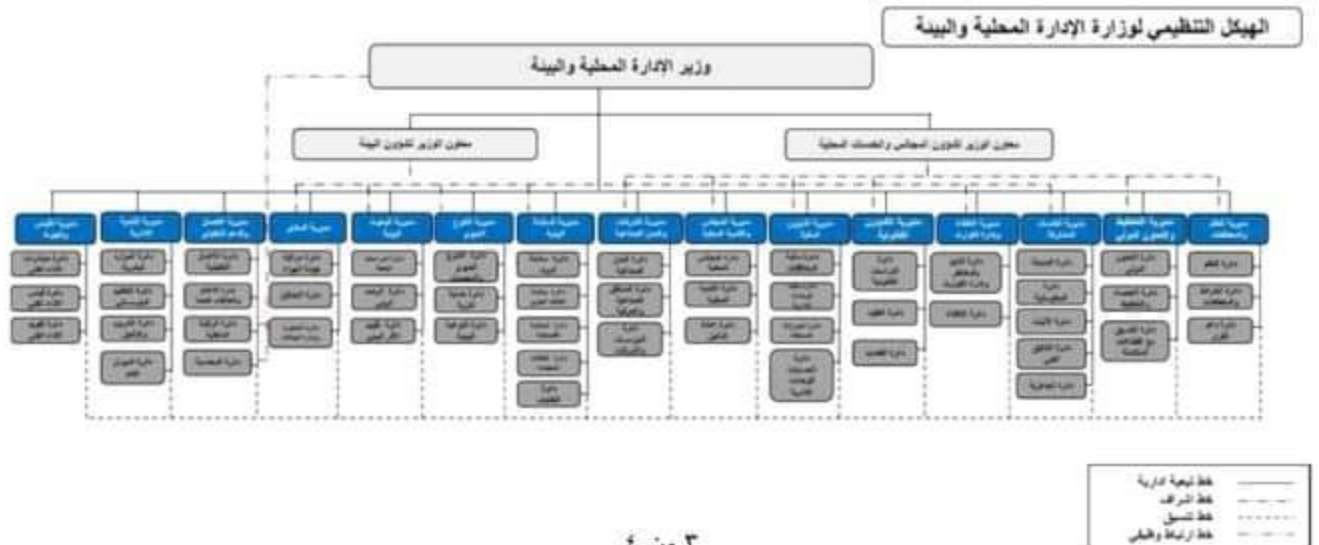
- دائرة التعاون الدولي.
- دائرة الإحصاء والتخطيط.
- دائرة التنسيق مع القطاعات المتكاملة.

١٥- مديرية النظم والمخططات، وتتألف من الوحدات التنظيمية الآتية:

- دائرة النظم.
- دائرة الخرائط والمخططات.
- دائرة دعم القرار.

مادة ٢- تحدد المستويات الإدارية وخطوط التبعية والاشراف والتنسيق بين المستويات الإدارية وفق الهيكل التنظيمي

المعتمد للوزارة:



مادة ٣- تحدد المهام الأولية للمديرينات المذكورة في المادة الأولى من القرار ضمن وثيقة مهام وتراعى في النظام الداخلي للوزارة.

مادة ٤- ينشر هذا القرار ويبلغ من يلزم لتنفيذه، ويلغى كل قرار مخالف.

دمشق في / / ١٤٤٢هـ الموافق ١١/٧/٢٠٢١م

وزير الإدارة المحلية والبيئة
المهندس حسين مخلوف